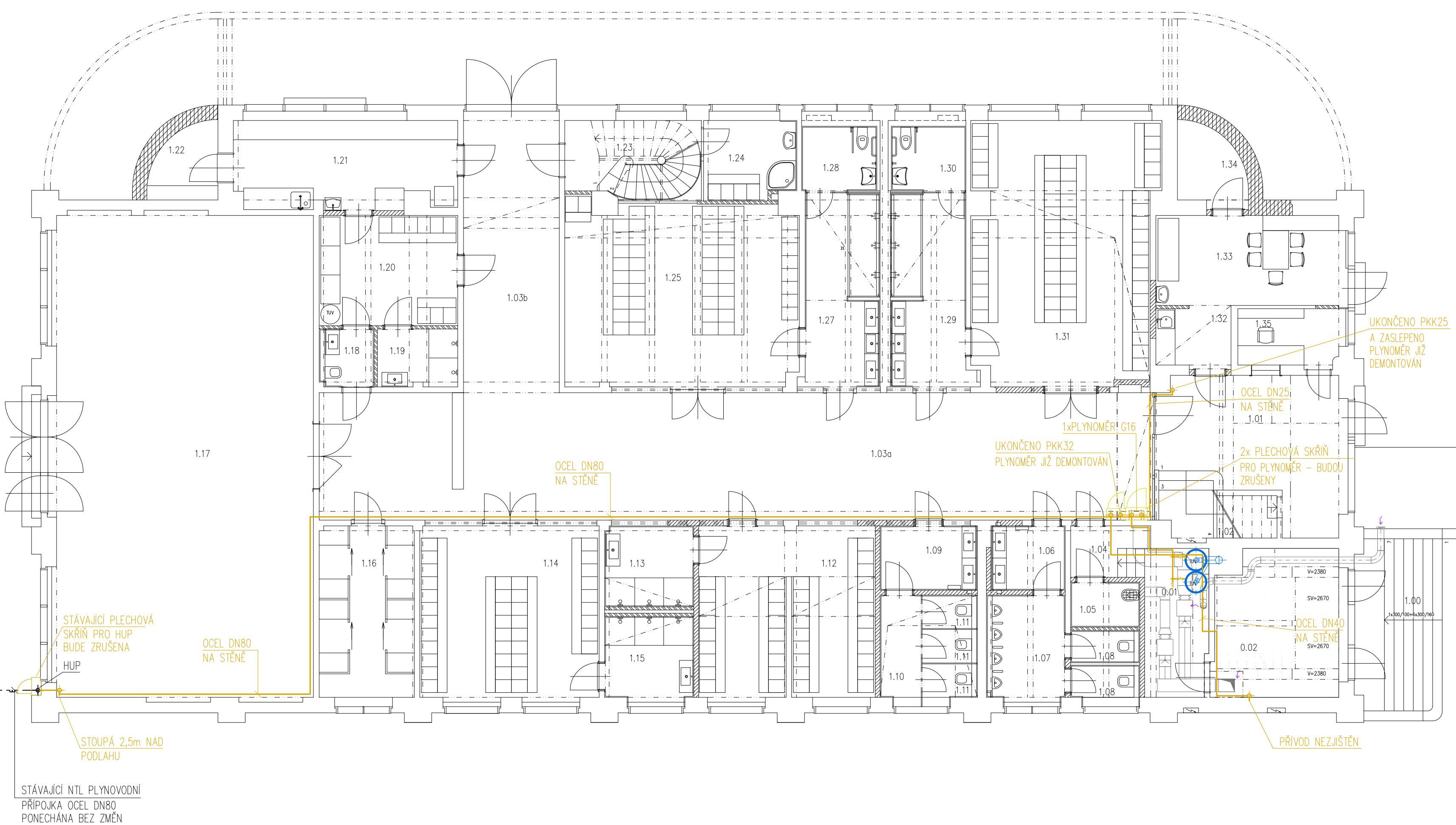
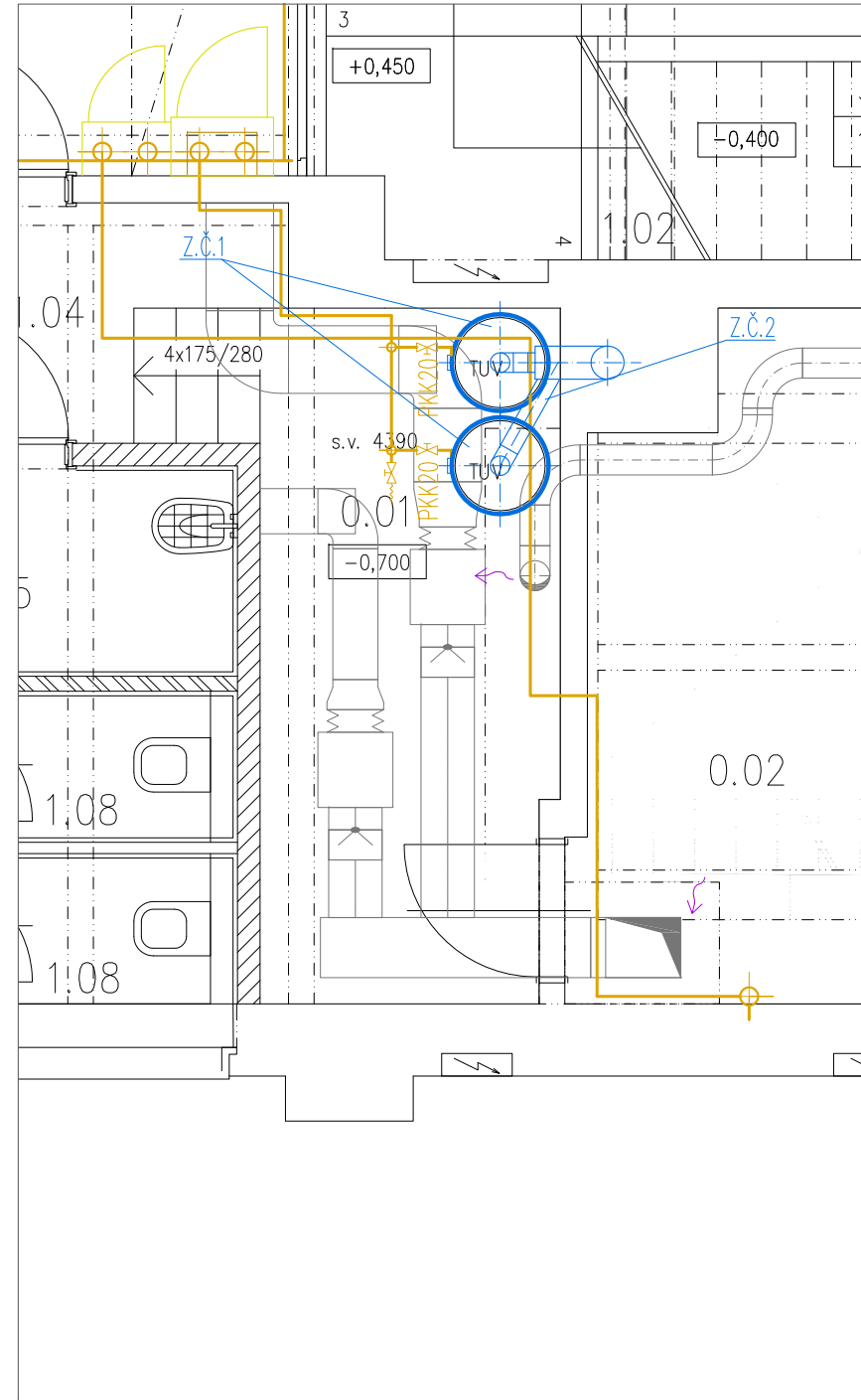


CELKOVÝ PŮDORYS 1.NP
M 1:100

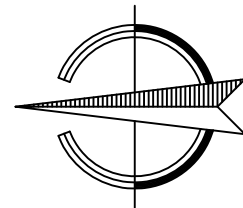


DÍLČÍ PŮDORYS TECHNICKÉ MÍSTNOSTI
M 1:50



LEGENDA ZNAČENÍ

- STÁVAJÍCÍ NTL PLYNOVODNÍ PŘÍPOJKA – OCEL DN80, UKONČENA HUP NA SEVERNÍ FASÁDĚ OBJEKTU – PŘÍPOJKA (PZ) BUDE V CELÉM ROZSAHU PONECHÁNA BEZ ZMĚN
- HUP ŠOUPĚ PŘÍRUBOVÉ DN80
- STÁVAJÍCÍ VNITŘNÍ ROZVODY NTL PLYNU – MATERIÁL OCEL, BUDOU KOMPLETNĚ DEMONTOVÁNY VČETNĚ VŠECH ARMATUR, PLYNOMĚRŮ ATD.
- STÁVAJÍCÍ PLYNOVÁ ZAŘÍZENÍ PONECHÁNA V CELÉM ROZSAHU BEZ ZMĚN:
 - Z.Č.1 STACIONÁRNÍ PLYNOVÝ OHŘÍVAČ VODY S ODTAHEM SPALIN DO KOMÍNA (TYP PROVEDENÍ SPOTŘEBIČE: B1) OBJEM 275 LITRŮ, VÝKON 22kW, ZP G20–2,26m³/h–2kPa NUTNĚ PROVÉST KONTROLU A PŘÍSLUŠNÉ REVIZE
 - Z.Č.2 ODKOURENÍ PLYNOVÉHO OHŘÍVAČE VČETNĚ PŘERUŠOVAČE TAHU S NÁPOJENÍM NA SPOLEČNÝ ODTAH SPALIN DO KOMÍNA NUTNĚ PROVÉST KONTROLU A PŘÍSLUŠNÉ REVIZE



±0,000=316,440
VÝŠKOVÝ SYSTÉM: BALT p.v.

ZHOTOVITEL		ING. ARCH. TOMÁŠ ŠONOVSKÝ ARCHITEKTONICKÁ KANCELÁŘ, OSTRAVA GEN. PÍKY 2889/6, 702 00 OSTRAVA, WWW.ARCHITEKT-SONOVSKY.CZ, IČ: 12658391, tel 603 495 728	
NÁZEV STAVBY		SOKOLOVNA KRNOV CELKOVÁ REKONSTRUKCE BUDOVY	
VYPRACOVAL	ING. VOJTĚCH DUŽÍK	STUPEŇ PROJEKTOVÉ DOKUMENTACE	
OBJEDNATEL	MĚSTO KRNOV, HLAVNÍ NÁMĚSTÍ 96/1, 794 01 KRNOV	DPS	
STAVEBNÍ OBJEKT	SO 07 - VENKOVNÍ NTL PLYNOVOD	DATUM VYPRACOVÁNÍ	MĚŘÍTKO
		2020	1 : 100/50
NÁZEV VÝKRESU	PŮDORYS 1.NP - STÁVAJÍCÍ STAV	ČÍSLO ZAKÁZKY	ČÍSLO VÝKRESU
		05 - 2019	D.02 - 03